

Habitantes, habitants de la Communauté de Communes des Aspres,

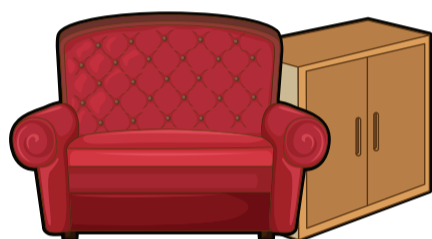
La déchèterie de Thuir dispose d'un caisson préservant en lien avec la recyclerie d'Elne.

Vous pouvez ainsi y déposer les objets dont vous n'avez plus d'utilité.

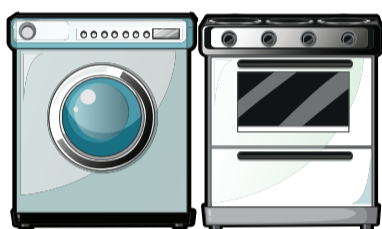
Ce geste simple et éco-citoyen permettra de :

- Donner une seconde vie à vos objets en évitant qu'ils ne deviennent des déchets.
- Préserver les matières premières et nos ressources naturelles utilisées pour la fabrication de nouveaux produits et matériaux.
- Développer le fonctionnement d'une recyclerie qui emploie à ce jour 18 personnes en contrat d'insertion.
- Développer une économie solidaire permettant aux foyers les plus modestes de s'offrir des biens de qualité à coûts réduits.

Voici les objets les plus souvent demandés :



Mobilier en tout genre, relativement en bon état.



Electroménager fonctionnel et en bon état.



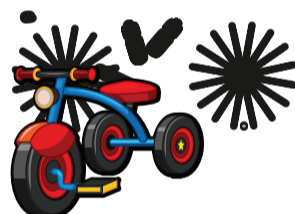
Petits équipements électroniques, même s'ils ne fonctionnent pas (structure en bon état).



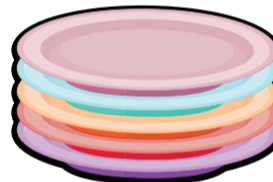
Objets de décorations en bon état.



Jeux et jouets, pour enfants et pour adultes.



Vélos non cassés.



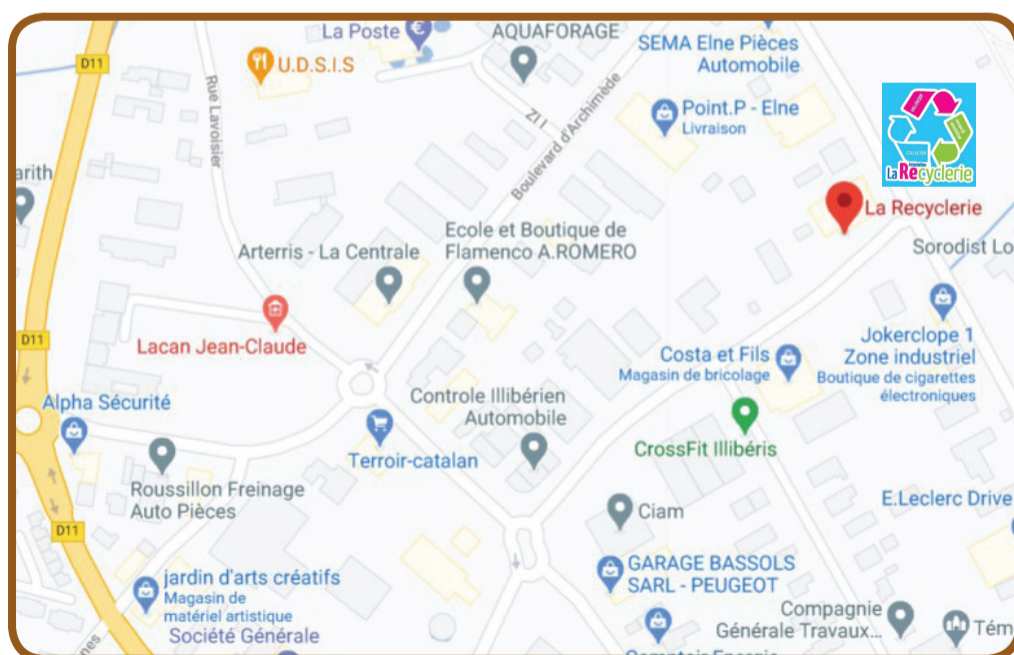
Vaisselle en parfait état.



Toute sorte d'objets vous semblant réutilisables, etc...

A éviter particulièrement :

- Meubles piqués.
- Tissus déchirés ou abîmés (par exemple sur les canapés).



La Recyclerie d'Elne,

15 Boulevard d'Archimède 66200 Elne

Horaires d'ouverture, photos et autres informations sur la page facebook « La Recyclerie d'Elne »

Contact : 09.54.61.07.83 ; larecyclerie.elne@gmail.com

Rappel des horaires de la déchèterie de Thuir :

Du Lundi au Samedi : 9h00-12h00 ; 14h30-17h30

(fermeture les jours fériés)

Les services techniques de la Communauté de Communes des Aspres restent à votre écoute :